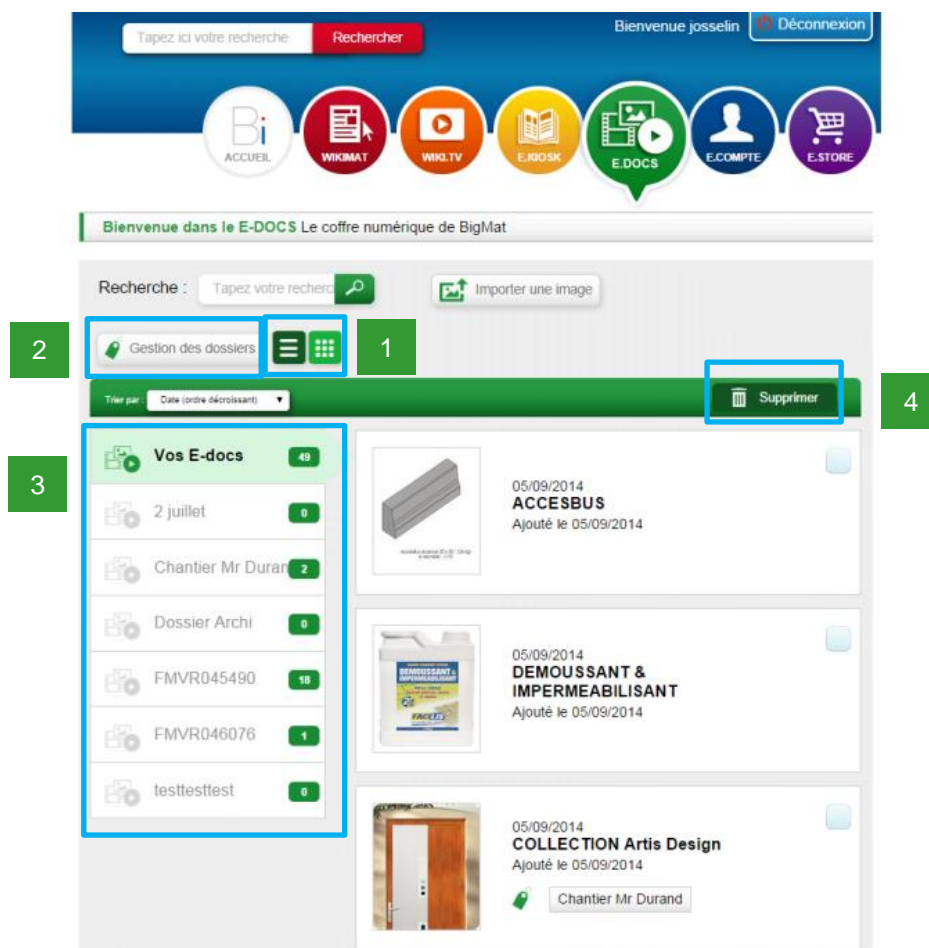


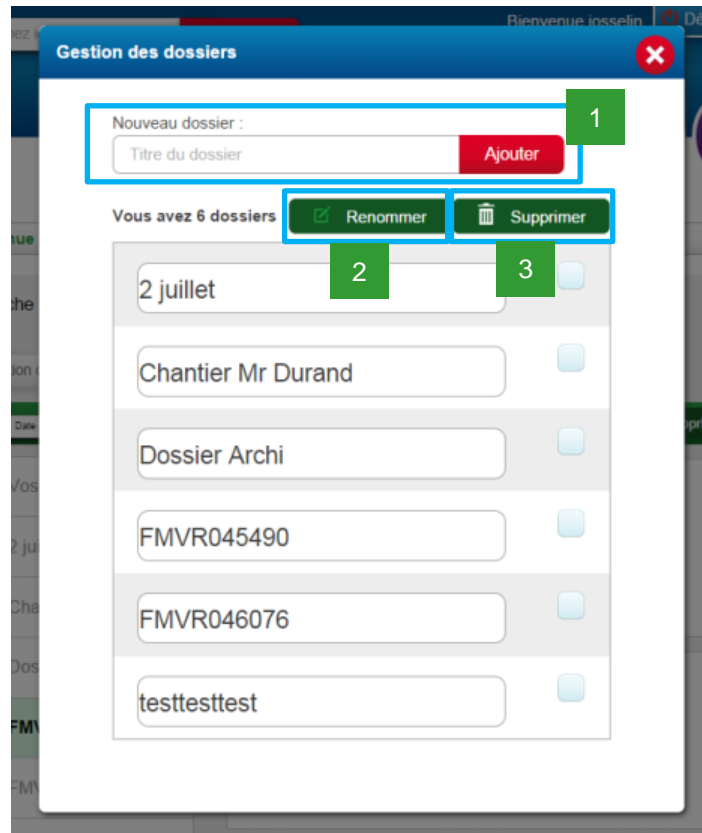
eDocs

Présentation de l'eDocs



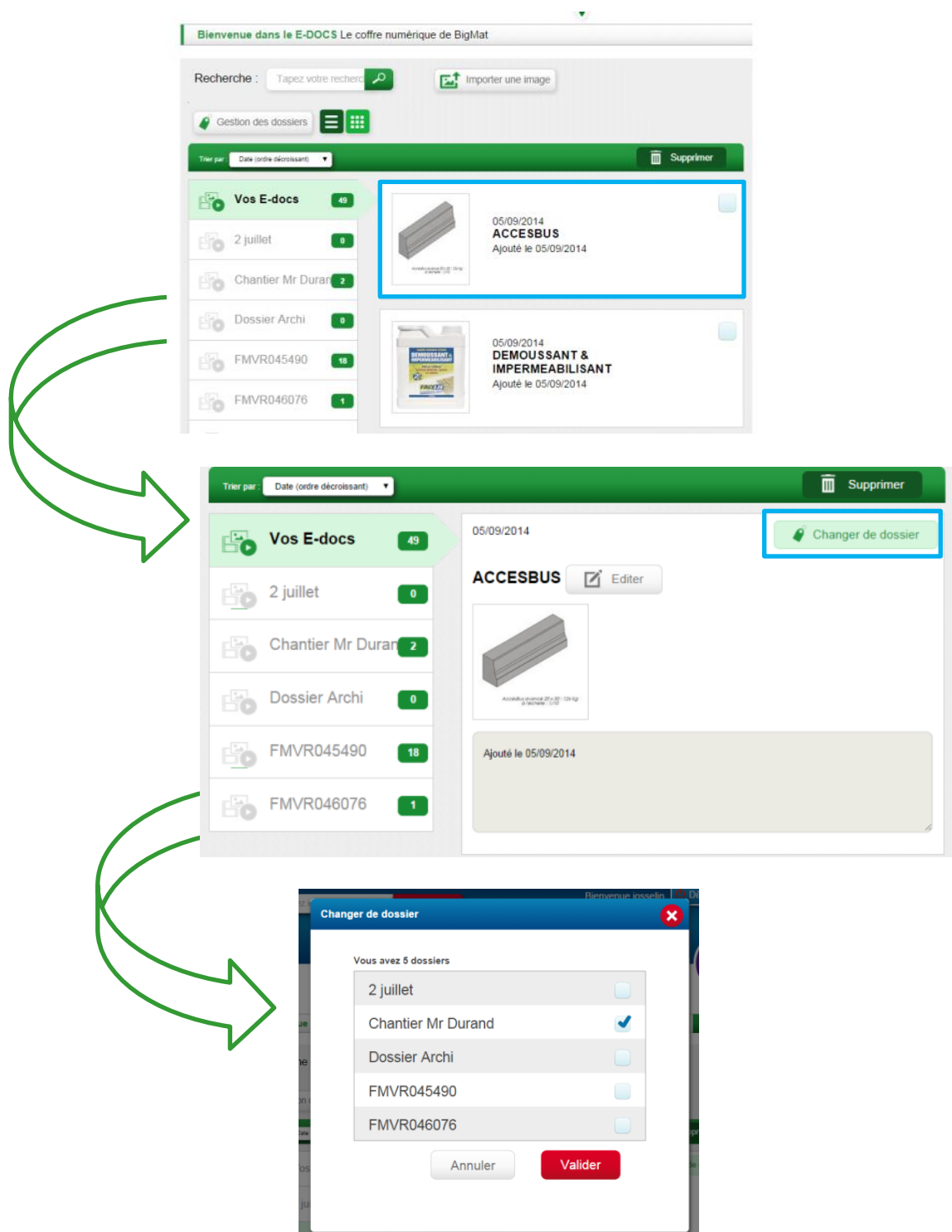
- 1 Choix de l'affichage en liste ou en blocs
- 2 Ajout ou suppression d'un dossier dans l'eDocs
- 3 Liste des dossiers créés dans l'eDocs
- 4 Suppression d'un ou plusieurs éléments. Cocher la case devant le document avant de cliquer sur supprimer

Gestion des dossiers



- 1 Taper le nom du dossier à créer et cliquer sur « Ajouter »
- 2 Cocher la case en face du dossier à renommer et cliquer sur « renommer »
- 3 Cocher la case en face du dossier à supprimer et cliquer sur « supprimer »

Mettre un document dans un dossier



- 1 Cliquer sur le document à classer
- 2 Cliquer sur « changer de dossier »
- 3 Cocher le ou les dossiers dans lesquels ajouter le document

Intégrer une note ou un commentaire sur un document

The screenshot displays the E-DOCS interface. At the top, there is a navigation bar with a search field, a 'Rechercher' button, and a 'Bienvenue josselin' message with a 'Déconnexion' link. Below this is a row of circular icons for 'ACCUEIL', 'WIKIMAT', 'WIKI-TV', 'E.KIOSK', 'E.DOCS', 'E.COMPTE', and 'E.STORE'. A green banner below the icons reads 'Bienvenue dans le E-DOCS Le coffre numérique de BigMat' with a 'Retour' button. The main content area features a search bar, a 'Gestion des dossiers' button, and a 'Trier par' dropdown menu set to 'Date (ordre décroissant)'. A 'Supprimer' button is also visible. On the left, a sidebar lists folders: 'Vos E-docs' (49), '2 juillet' (0), 'Chantier Mr Dur...' (highlighted), 'Dossier Archi' (0), 'FMVR045490' (18), and 'FMVR046076' (1). The main view shows a document titled 'Portes Intérieures' with a date of '20/06/2014' and a 'Changer de dossier' button. An 'Editer' button is highlighted with a blue box and a green '1'. Below the document image, a text input field is highlighted with a blue box and a green '2'. At the bottom right, a 'Valider' button is highlighted with a blue box and a green '3'.

1 Cliquer sur « Editer »

2 Taper votre commentaire

3 Cliquer sur « valider »